

LONKING

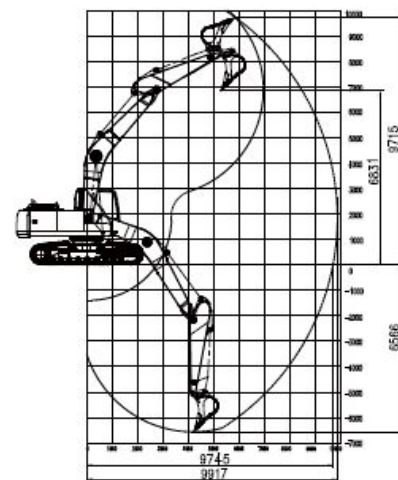
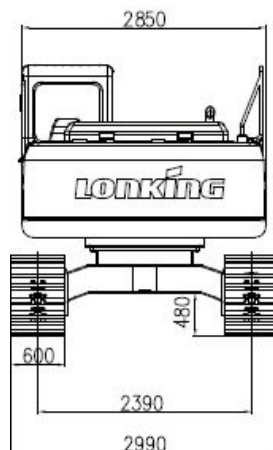
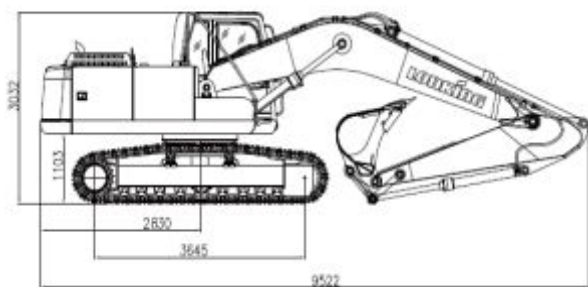
Efficiency Rules the Future

CDM6225H

Экскаватор на гусеничном ходу



Рабочий вес	22100 кг
Мощность двигателя	133 кВт/2000 об/мин
Объем ковша	1.1 м ³
Скорость движения	3.0/5.1 км/ч



Технические характеристики

Рабочий вес (кг)	22100
Мощность двигателя (кВт/об/мин)	133/2000
Объем стандартного ковша (м³)	1.1
Ширина стандартного ковша (по боковым резцам) (мм)	1316

Производительность

Скорость движения (Низкая передача/Высокая передача) (км/ч)	3.0/5.1
Скорость поворота платформы (об/мин)	12.1
Давление на грунт (кПа)	45
Преодолеваемый уклон (°)	35
Максимальное напорное усилие рукояти (кН)	103
Максимальное режущее усилие ковша (кН)	128.5

Оборудование

Модель двигателя	Cummins 6BТAA5.9-С
Выхлоп (л)	5.9
Привод поворота платформы	Гидравлический
Привод гусеничных цепей	Гидравлический
Тип тормозной системы	Гидрозамок
Стандартные башмаки гусениц	С тройным грунтозацепом
Регулировка гусениц	Регулировка натяжения смазкой
Тип гидравлического насоса	Поршневой насос переменной производительности

Параметры стрелы и ковша

Длина стрелы (мм)	5700
Длина рукояти (мм)	2900
Радиус ковша (мм)	R1500

Объемы заправочных емкостей

Топливо (дизельное) (л)	350
Гидравлическое масло мин/макс (л)	170/220
Аккумулятор	2 x 120 ампер-час